

# Projeto "Fazenda Esperança"

Aprovado e publicado na Lei Rouanet, Pronac 11-7153



## Apresentação

O projeto tem como objetivo a produção e realização de peça teatral direcionada ao público infantil de 5 a 10 anos de idade, privilegiando crianças de escolas das redes públicas e de instituições.

A história é contada através de 10 personagens: vó Lú, tia Heloísa, tio Paulo, Rodrigo, Julinha Relógio, Sr. Pinguinho, Alce, Boi, Gabriel e Balu; na qual os personagens passeiam pela fazenda da tia Heloísa: a Fazenda Esperança.

Os personagens vivenciarão a vida no campo e conhecerão a forma que os derivados da cana-de-açúcar contribuíram (e contribuem) para o desenvolvimento cultural e a manutenção de tradições brasileiras.

A obra possui canções de fácil envolvimento emocional, o que proporciona à criança uma vivência positiva, além de possibilitar a criação de uma atmosfera de agradáveis sensações para a assimilação do conteúdo, valorizando a tradição da cana-de-açúcar no Brasil.

## Objetivos

Essa obra parte do princípio que é fundamental despertar nas crianças a consciência da importância de uma alimentação saudável, a partir dos alimentos consumidos pelos personagens no decorrer da trama. Ao representar a história de forma agradável e segura esta peça de teatro gera uma identificação única entre os valores apresentados.

Dessa maneira, as crianças terão a possibilidade de acompanhar como é a vida e os costumes das pessoas que vivem na zona rural. Com isso, será possível a construção de um arcabouço de informações culturais que reflete uma tradição brasileira.

Visa também informar as crianças da importância da sustentabilidade, seja dos alimentos ou dos recursos naturais, a fim de criar uma preocupação para com o meio ambiente.

Fazer com que as artes cênicas sejam valorizadas pelas crianças e, com isso, estimular a produção artística brasileira e apresentá-la como ferramenta de construção cultural do país.



## Ação social

Serão realizadas apresentações teatrais totalmente gratuitas para crianças de escolas públicas e instituições, permitindo o acesso irrestrito à cultura nas camadas sociais menos favorecidas.

## Contrapartida

### Oficina de plantio de hortas sustentáveis

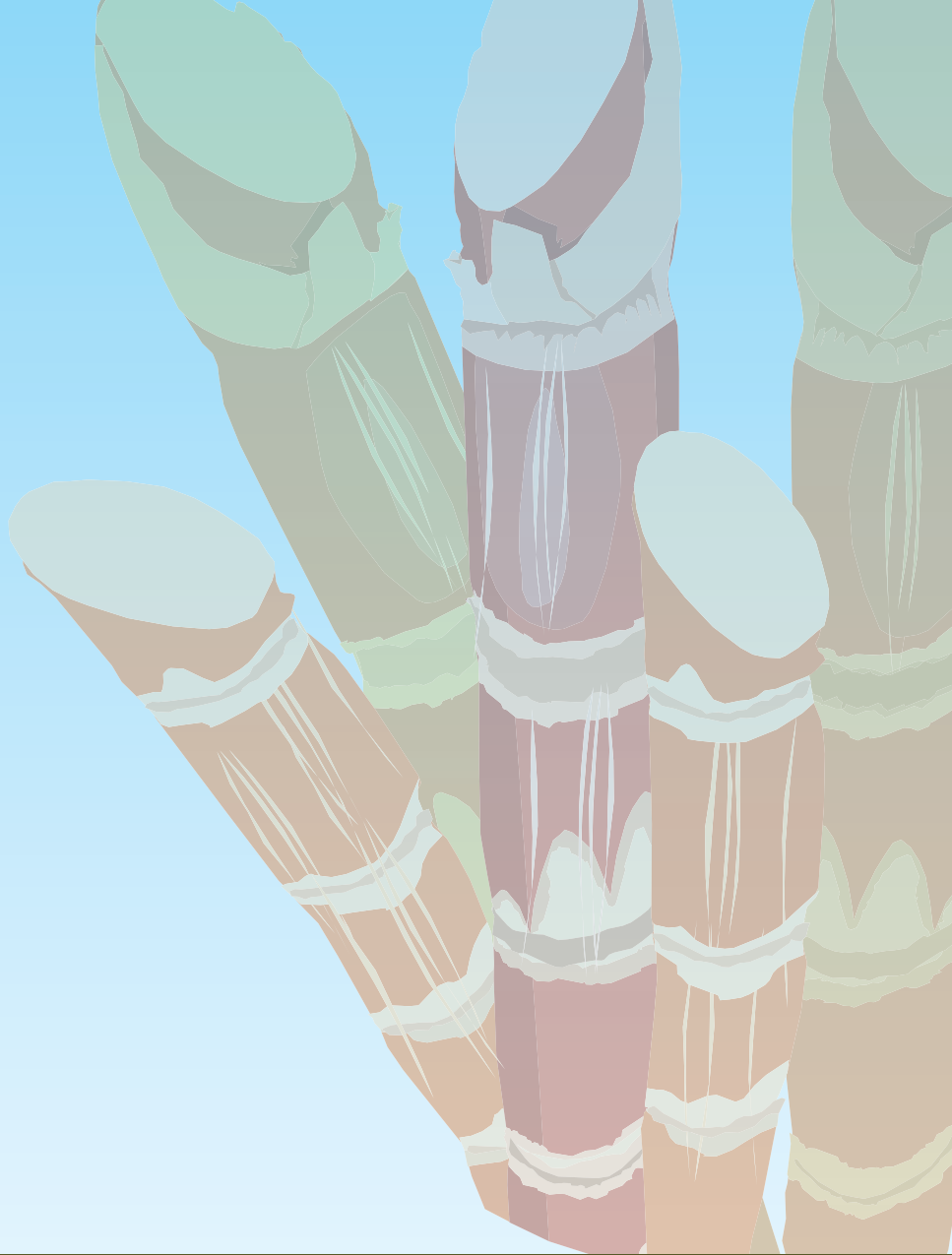
Realização de oficinas de plantio de hortas com garrafas PET ou em canteiros. Estas oficinas têm o objetivo de minimizar o problema da subnutrição, e conscientizar as crianças de escolas públicas ou instituições sobre a importância do consumo alimentar saudável.

**Temática:** reciclagem e sustentabilidade.

**Público:** 50 pessoas por turma.

**Duração:** 1h20.





COMO OBTER MAIS INFORMAÇÕES?  
CONTATE-NOS EM UMA DE NOSSAS UNIDADES.



**komedí**  
**Campinas**

**Komedí Editora**  
Rua Álvares Machado, 460, 3º andar  
13013-070, Centro, Campinas, SP  
tel.: (19) 3234.4864  
[www.komedí.com.br](http://www.komedí.com.br)



**komedí**  
**São Paulo**

**Komedí Projetos SP**  
Calçada Anêmonas, 179, 1º andar  
06453-057, Centro Coml. Alphaville, Barueri, SP  
tel.: (11) 41952077  
[www.komedí.com.br](http://www.komedí.com.br)



**komedí**  
**Rio de Janeiro**

**Komedí Projetos RJ**  
Av. Presidente Wilson, 165, sala 1.202  
20030-020, Centro, Rio de Janeiro, RJ  
tel.: (21) 2240.1486  
[www.komedí.com.br](http://www.komedí.com.br)



**komedí**  
**Minas Gerais**

**Komedí Projetos BH**  
Rua dos Guajajaras, 977, sala 1302  
30180-100, Lourdes, Belo Horizonte, MG  
tel.: (31) 3244.0897  
[www.komedí.com.br](http://www.komedí.com.br)



Ministério da  
**Cultura**

